

# 株式会社 鈴木商会 安全報告書

平成29年度 (H. 29. 12. 9~H. 30. 4. 8)



救助訓練

# 白樺湖ロイヤルヒルスキー場

第1・2クワットリフト、第3ペアリフト

## 1. 利用者の皆様へ

当社は経営理念の第一に安全の確保を掲げ法令の厳守とともに安全輸送に努めております。

本報告書は、鉄道事業法に基づき、輸送の安全確保のための取り組みや安全の実態について、自ら振り返るとともに、広くご理解いただくために公表するものです。皆様からの声を輸送の安全に役立てたく積極的なご意見を頂戴できれば幸いです。当社索道事業に対して、日頃のご利用とご理解、誠に有り難うございます。



## 2. 基本方針と安全目標

### (1) 基本方針

当社の経営理念の第一は安全の確保です。

「安全基本方針」を次のように掲げ、社長以下従業員に周知徹底しております。

1. 一致団結して輸送の安全に努めること。
2. 輸送の安全に関する法令および関連する規程（本規程を含む）をよく理解するとともにこれを厳守し、厳正、忠実に職務を遂行すること。
3. 常に輸送の安全に関する状況を理解するよう努めること。
4. 職務の実施にあたり、推測に頼らず確認の励行に努め、疑義のある時は最も安全と思われる取扱に努めること。

5. 事故・災害等が発生したときは、人命救助を最優先に行動し、すみやかに安全適切な処置を行うこと。
6. 情報は漏れのないよう迅速・正確に伝えること。
7. 常に問題意識を持ち、必要な改革に取り組むよう努めること。

## (2) 安全目標

第一年次索道輸送安全目標（平成25年～29年）は次表のとおりです。  
 当社は昭和58年より重大な運転事故は皆無であり、引き続き目標達成に向けて取り組む所存です。

区 分	項 目	内 容
定量的な目標	設備不具合による事故	乗客の死亡を伴う事故を発生させない。
	人身障害事故	5年間の発生件数を0件とする。

## 3. 事故等の発生状況とその再発防止措置

### (1) 索道運転事故（索道人身障害事故）

平成29年度の索道運転事故はありませんでした。

### (2) 災害（地震や暴風雨・豪雪など）

平成29年度、災害による運行停止はありません。  
 尚、強風（吹雪）等のためリフトの運休のみありました。

	運休延日数	運休延時間	備 考
白樺第1クワッドリフト	0日		
白樺第2クワッドリフト	2日	16時間	強風のため
白樺第3ペアリフト	1日	8時間	強風のため

#### 4. 輸送の安全確保のための取り組み

##### (1) 人材教育

当社では、輸送や皆様の安全に役立つよう、各種講習会等に積極的に参加させ、シーズン前には冬季職員の現場における指導安全教育を実施しています。

##### (2) 緊急時対応訓練

救助訓練を12月5日実施しました。又停電等の故障に対応するため予備原動機による救助訓練も実施してまいりました。

##### (3) 安全のための投資と支出

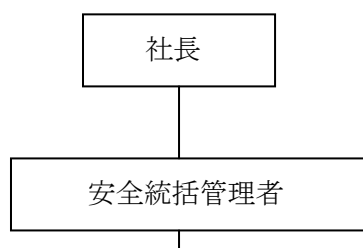
安全の維持向上のため、修繕・改良に充てる費用は、あらゆる支出より最優先して対応するよう基本としています。

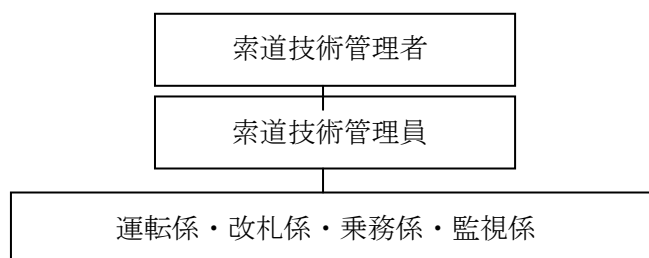
29年度は、第1リフトの握索器のオーバーホールを実施しました。他については、夏季整備期間に各種部品交換、修繕等実施しました。



#### 5. 当社の安全管理体制

安全管理組織図





社 長	輸送の安全の確保に関する最終的な責任を負う
支配人 (安全統括管理者)	索道事業の輸送の安全の確保に関する業務を統括する
索道技術管理者	安全統括管理者の指揮の下、担当する索道の運行管理索道施設の保守の管理、その他の技術上及び係員教育の事項に関する業務を管理する。
索道技術管理員	索道技術管理者の指揮の下、担当する索道の運行の管理、索道施設の保守の管理、その他の技術上の事項に関する業務を管理する。

## 6. 利用者の皆様との連携とお願い

### (1) お客様のお声をお聞かせ下さい

安全で信頼される索道をつくるため、皆様からいただいた声を役立たせていきたいと思っております。

### (2) 乗車時の注意事項

1. 乗り降りに不慣れなお客様は係員にお申し出下さい。
2. 空き缶・煙草の吸殻 その他の物品を搭乗中のリフトから投げ捨てないでください。
3. 搬器から飛び降りたり、搬器を揺らさないでください。
4. 衣類・携帯品・髪の毛等が施設に巻き付かないように注意して下さい。
5. 改札後は係員の指示に従って下さい。

## 7. ご連絡先

安全報告書へのご感想、当社の安全への取り組みに対するご意見をお寄せ下さい。

〒391-0301

長野県茅野市北山3419

株式会社 鈴木商会

TEL. 0266-68-2336      FAX. 0266-68-2330

